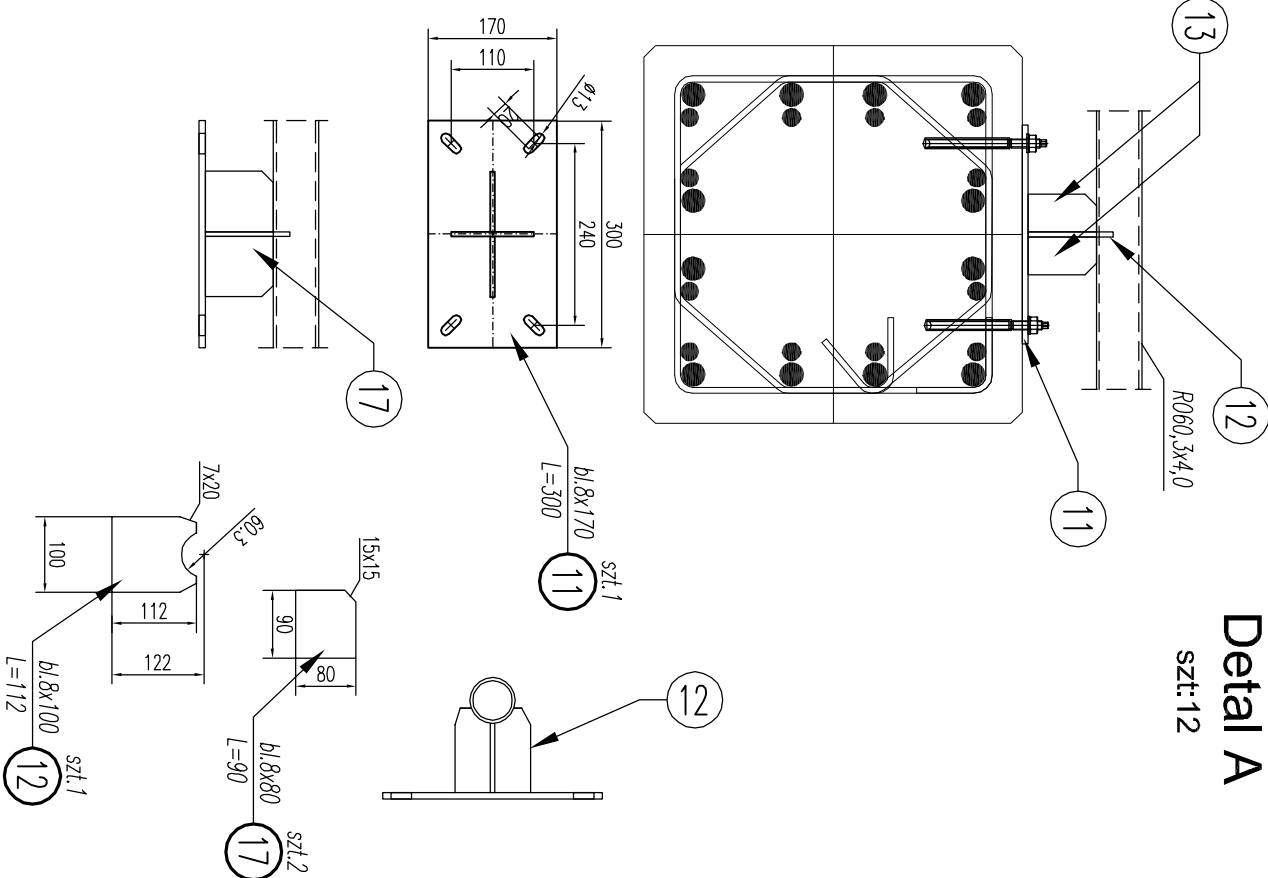


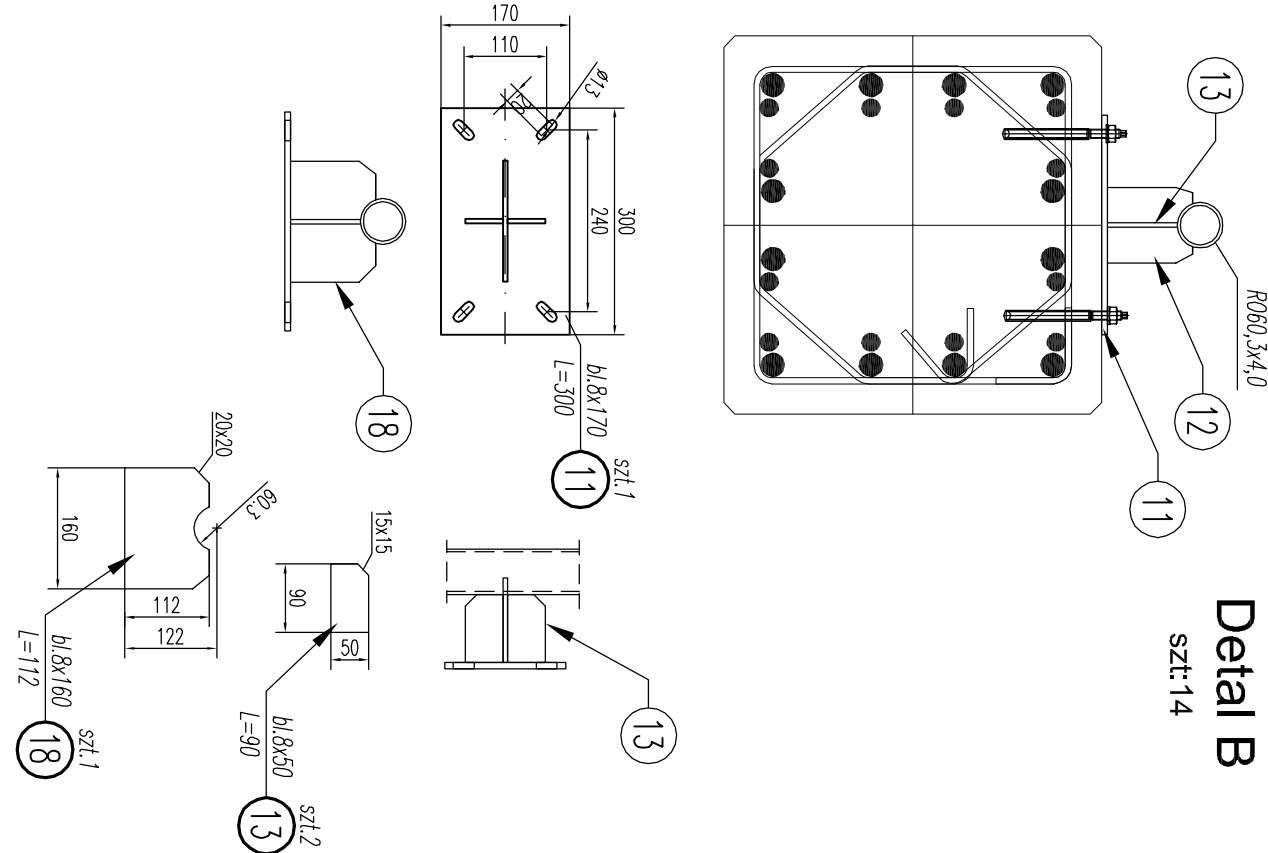
Detal A

szt:12



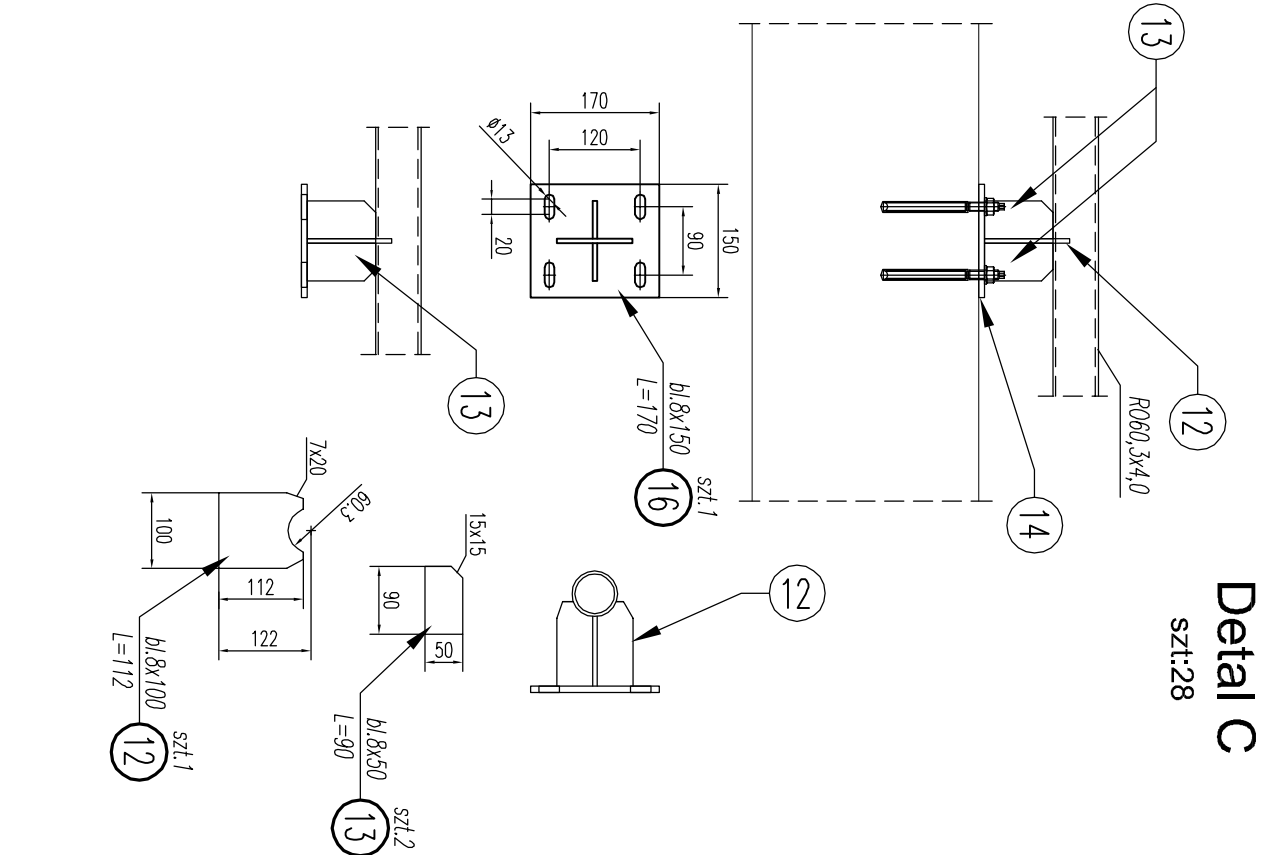
Detal B

szt:14



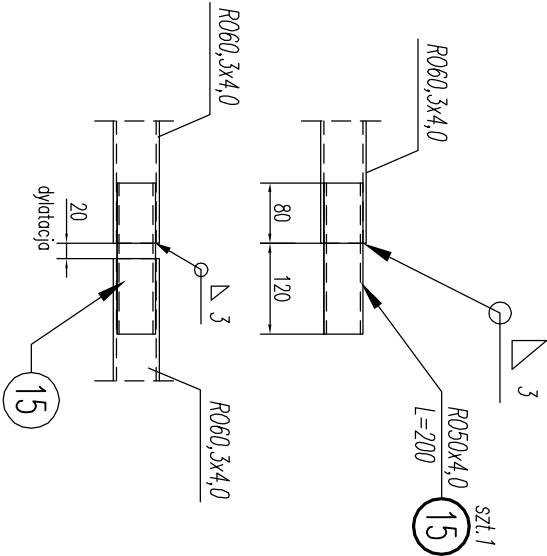
Detal C

szt:28



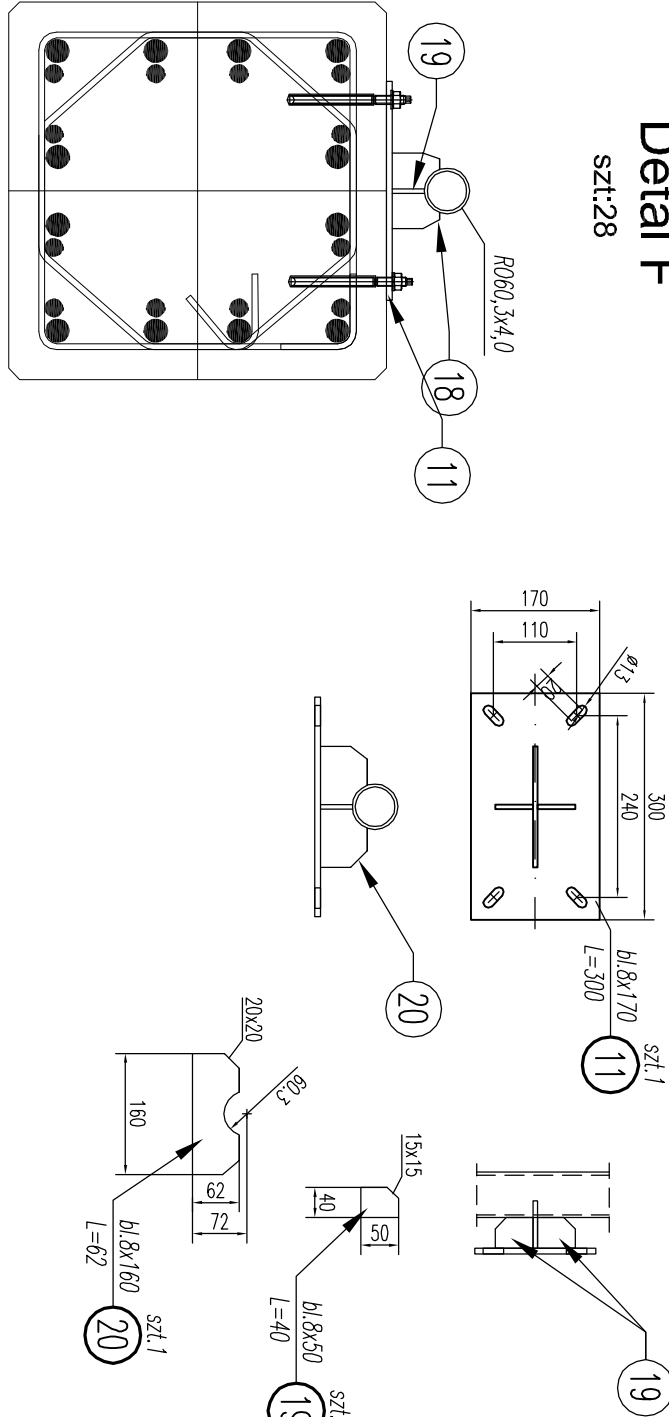
Detal E

szt:14



Detal F

szt:28



UWAGI

1. Klasa konstrukcji – EXC2 wg PN-EN-1090-2.
2. Klasa tolerancji wykonania A wg PN-EN ISO 13920.
3. Warunki wykonania zakotwień wg PN-B-03215.
4. Klasa korozyjności środowiska zewnętrznego: C3.
5. Okres trwałości: średni
6. Materiały dodatkowe do spawania wg zaleceń technologa.
7. Spoiny należy wykonywać na całych długościach przylegania elementów.
8. Wszystkie spoiny czołowe należy wykonywać na pełną głębokość przetopienia.
9. Niezoznaczone spoiny podcinowe wykonywać jako:
- a) 0,5 gr. cięszszego elementu – w przypadku spoin jednostronnych;
- b) 0,7 gr. cięszszego elementu – w przypadku spoin jednostronnych.
10. Stal profilowa: S235.
11. Konstrukcję zabezpieczyć antykorozyjnie poprzez cynkowanie.
12. Wymiary należy odczytywać z linii wymiarowych. Wymiarów nie odmierzac i nie odczytywać ze skali rysunku (dotyczy wszystkich rysunków projektu).

Inwestor: Zamawiający:		TARGI KIELCE S.A. 25-672 Kielce Zakładowa 1	
Generujący Projektant:		Biurowy Projektów Budownictwa Sp. z o.o. 25-614 Kielce, ul. 1 Maja 22/4A	
Inwestycja:		PODKONSTRUKCJA POD BANER REKLAMOWY NA PARKING WIELOPOZIOMOWYM W KIELCACH	
Dz. Nr ewid.: 78/77 obręb 0004 Kielce, gmina Miejsko Kielce, powiat M. Kielce, województwo Świętokrzyskie			
Opis:		PROJEKT WYKONAWCZY	
Tytuł rysunku:		BRONZA: KONSTRUKCJA	
Imię i nazwisko: (Specjalność)		Nr upr.:	
Podpis:		Nr:	
Projektant:		Data:	
Sprawdził:		Skala:	
Opracował:		Rysunek Nr:	
UWAGA		K-PW-005	